



Montagehinweis
Multytenne-LNB
Art.-Nr. 0000/8810

Sehr geehrter Kunde,

Ihr **Multytenne-LNB** ist für die Verwendung mit der Satellitenantenne **SATMAN 45** ausgelegt. Damit können Sie innerhalb von Deutschland die digitalen Programme von 4 Orbitalpositionen empfangen. In den an Deutschland angrenzenden Ländern ist der Empfang nur eingeschränkt möglich.

Das Multytenne-LNB ist für die folgenden 4 Satellitenpositionen ausgelegt:

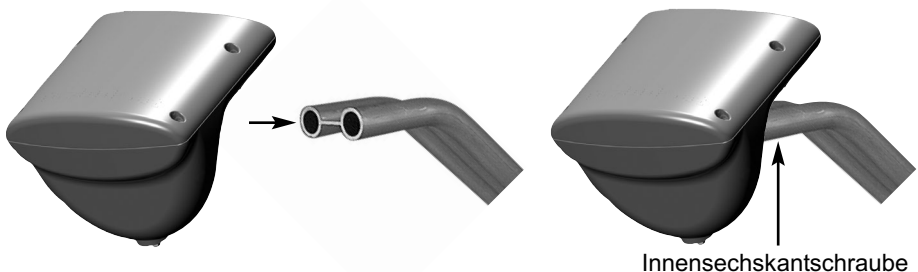
Astra 19,2° Ost
Eutelsat 13° Ost
Astra 23,5° Ost
Eurobird-Astra 28,5° Ost

Damit Sie mit Ihrem Digitalreceiver die Programme aller 4 Satellitenpositionen empfangen können, müssen Sie diese Satellitenpositionen in den Antenneneinstellungen des Receivers gemäß der Bedienungsanleitung Ihres Receivers konfigurieren.

Stellen Sie die 4 Schaltkriterien der DiSEqC-Steuerung wie folgt ein:

Position/Option	Schaltkriterium	Satellit
A/A	1	Astra 19,2° Ost
B/A	2	Eutelsat 13,0° Ost
A/B	3	Astra 23,5 ° Ost
B/B	4	Eurobird-Astra 28,5° Ost

1. Schieben Sie das LNB-Gehäuse auf den Doppelrohrarm und arretieren Sie dieses mit Hilfe der beiliegenden, selbstschneidenden Innensechskantschraube.



2. Richten Sie die Antenne nun unter Verwendung eines geeigneten Antennenmeßgerätes (DiSEqC-Stellung: A/A) auf den Satelliten Astra 19,2° Ost aus.
3. Verbinden Sie das LNB durch ein geeignetes Koaxialkabel mit dem Digitalreceiver.

Achtung!

Öffnen Sie das LNB-Gehäuse nicht, da dadurch die Wasserdichtigkeit nicht mehr gewährleistet ist und das LNB durch eindringende Feuchtigkeit beschädigt werden kann. Durch das Öffnen des LNB-Gehäuses erlischt die Garantie!

Ihr
TechniSat Team